



Zaanstreek-Waterland

Samenwerkende GGD-en in Noord-Holland



Doe je mee?

Monique Heemskerk
Epidemioloog GGD ZW



inhoud

1. Emovo scholierenonderzoek
2. Toestemming actief / passief
3. Deelnemers informeren
4. Omgaan met gegevens



1. Emovo



- wettelijke taak GGD monitoren gezondheid
- advies o.a. aan gemeenten
 - individueel: voorlichting op maat
 - per school: schoolgezondheidsbeleid
 - lokaal en landelijk: gezondheidsbeleid



Emovo

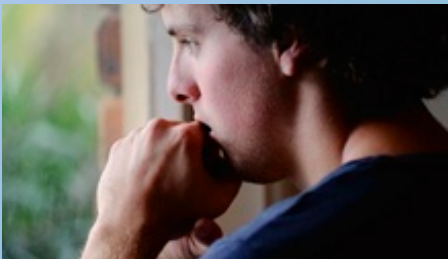
- scholieren, alle reguliere scholen
- klas 2 en klas 4 in V.O.
- online vragenlijst, invullen in klas met docent
- ruim 5300 in ZW
- 13 ...17 jaar





Onderwerpen Emovo

- 🍊 Achtergrondkenmerken
- 🍊 Gezondheid en welzijn
- 🍊 Alcohol, drugs
- 🍊 Seksualiteit



2. Toestemming passief

- Minderjarigen
- Anoniem ?
- Algemeen belang
- Toestemming passief, van ouders
 - Grootte groep
 - Onevenredig veel inspanning en tijd
 - Kwaliteit onderzoek
 - respons dalen ...
 - lastige situaties in de klas

3. Informeren deelnemers

- Leerlingen doen vrijwillig mee
- Ouders worden per post geïnformeerd
 - Aan de brief zit een antwoordstrookje
 - Wie niet mee wil/mag doen, levert strookje in bij de mentor
- Leerlingen / ouders informatie op school
 - nieuwsbrief, schoolgids, kranten, website
- Website GGD: onderzoeksprotocol
- Verschillende kanalen

4. Omgang met gegevens

- Onderzoeksgegevens worden bewaard zolang als nodig is voor onderzoek
- Toegang tot gegevens beperkt aantal omschreven personen
- Rapportage op groepsniveau
- Uitwisseling gegevens met andere GGD'en
- Bewerking gegevens door RIVM



Zaanstreek-Waterland

Samenwerkende GGD-en in Noord-Holland



Vragen

- *nu*
- *via mheemskerk@ggdzw.nl*

